

《活動報告》

- ◎ 平成30年9月17日、片山津ゴルフクラブにて 第2回チャリティーゴルフコンペを行いました。INとOUTから同時に25組のスタート。航空祭と重なってしまい、ジェット音をパットが入らない言い訳にしながらも、晴天にも恵まれ、ゴルフ日和となりました。

18時よりホテル金沢での表彰式、懇親会にはゴルフに参加できなかった方にも来ていただき楽しんでいただきました。竹山流津軽三味線高橋竹翠様の演奏に始まり、引き続き表彰式。その後、昨年も演奏していただき好評だった石川インターヒューマンネットワークからスーザン・メイをお招きし、篠笛を奏でていただきました。懐かしい旋律に、一同は静まりその音色に聴き入っていました。

皆様から、たくさんの協賛品をいただき参加者全員にお渡しできました。感謝いたします。参加費とパットが入らなかった罰金をあわせて28万8千円と募金箱に13万1300円のご寄付をいただきました。

その中から10万円を児童養護施設 享誠塾へ寄付し、参加賞など諸経費を差引きした残りを児童養護施設〈享誠塾、聖霊愛児園、林鐘園〉と幼稚園の子どもたちへのクリスマスプレゼントの費用にします。



懇親会におきまして、参加いただいております享誠塾 塾長 北川茂樹様に、理事長からお渡しいたしました。

北川理事長からは、享誠塾の子どもたちは、ほとんどが虐待によって親から離れて暮らしている事や、大学への進学を希望して、アルバイトをしながら頑張る子どもたちがいる事をお聞きしました。

行政はもとより、大きな船も頑張る子どもたちに何か支援ができないか、考えていきたいと思えます。

児童養護施設の今を伝える本をご紹介いただきました。

有川浩 著「明日の子供たち」

後日、享誠塾塾長
北川茂樹様より
お礼状を頂きました

NPO法人 大きな船
理事長 竜生 成麻 様

お礼の状、貴会におかれましては益々ご清栄のこととお慶び申し上げます。先日は、「大きな船」チャリティゴルフコンペの表彰式懇話会に招待して下さい、皆様からのご寄付を頂戴し、深く感謝申し上げます。ご寄付は、子どもたちのために使わせていただきます。

夏学期が終わり、子どもたちは元気に登校しています。夏休みの様々な行事（登山やキャンプ、お楽しみ旅行、幼児海水浴など）を通して、子どもたちはひとまわり大きく成長したように感じます。今期からは小学生はマラソン大会の練習が始まりました。中学生は昨日運動会があり、秋晴れの下、ひとりひとりが力を出した一日でした。職員も子どもたちの健闘に声援を送りました。私ども職員一同は、子どもたちの何気ない日々の積み重ねを大切に、子どもたちの心に寄り添い、共に成長出来る大人でありたいと思っています。

本報になりますが、貴会のご厚意に深く感謝するとともに、益々のご発展と皆様のご健康をお祈り致します。

平成30年9月20日

享誠塾 塾長 北川 茂樹

★ 御協賛いただいた方々を紹介します。

浅野和子様（江戸弥）：メロン3個
石田巳代治先生：藍染Tシャツとハンカチセツ
伊藤茂様（伊藤医院）：体組成計、血圧計各2個

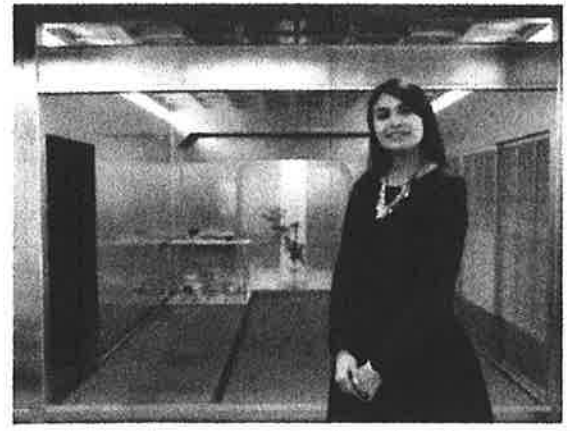
井並浩勝様（世界館）：薩摩牛ステーキ、薩摩牛すき焼き
太田勝彦様（リードアーキテクト）：菓子20箱
岡崎大伸様、坂井浩明様、前田芳伸様、森田啓司様連名：瓶ビール1ケース
狩山賢一様（第一工業）：パン8箱、ゴルフ用靴下8個
北川勝義様（片山津ゴルフ）：キャリーバッグ
倉坂宏志様（北菱電機）：三菱電機製オープントースター
小島寛祐様（ダイトクコーポレーション）お麩5箱
近藤一孝様（K&K）日本酒
杉本雄二様（デントニウム）：電動歯ブラシ
田上好道様（タガミイーエクス）：宮本酒造焼酎3本
竹内正喜様（竹内ファーム）：トマト10箱、さつまいも10箱
竜生成麻：ゴルフ用品、ギフト券2
田中展郎先生：パイナップル18個
土坂真武様（サロンシェーブレーム）：シャンプーセット3個
中西顕様（北國総合リース）：ギフト券
林隆信様（キスモ）：ビール1ケース
不破大仁先生：シャンパン
前田芳伸様（前田ケース）：ぶどう
本裕一様（本螺子製作所）：ハローキティおすまし味噌汁セット10箱、加賀丸いも2箱、
ライスバーガー3個、充電器5個)

ホテル金沢：商品券2
大きな船：ふんどし

皆様、たくさんの御協賛ありがとうございました！

《お知らせ》

◎ 9月28日～11月28日まで
イルクーツク言語大学のポリーナ・リャーシャンコを
竜生、ホームステイ受け入れします。



◎ 11月1日～30日までキスモ本社にてキスモ絵画コンクールの絵が展示されます。

応募したい方はキスモまたは大きな船まで

◎ 2019年7月8日～15日まで、

しいのき迎賓館ギャラリーAにおいて、

NPO法人大きな船主催「仏画その癒しと哲学」展を開催します。

竜生成麻の絵画と和田恵秀氏の切り絵で表現する仏の世界観、期間中の14日14時から
会場で、和田恵秀氏のトークイベントがあります。

大きな船の初めての事業で金沢市の小中学校へ絵本を寄贈しましたが、その著者 和田恵秀氏
が福島の被災や自らのボランティア活動から命の大切さを語ります。

絵本の読み聞かせもあり大人も学生、子どもたちにも、ぜひ来ていただきたいトークイベントです。

★ 新会員の方をご紹介します。

賛助会員 辻商事株式会社 代表取締役 辻 匡 様

主旨に賛同し、ご入会頂きありがとうございます。

★ 大鷹昌司様より図書カードのご寄付を頂きました。ありがとうございます。

●入会・寄付のお願い

現代の貧困児童問題に取り組み子どもたちに愛情ある教育を！

皆様の理解と協力によってNPO法人大きな船が支えられています。

正会員　：入会金10万円、年会費3万円
賛助会員：入会金　1万円、年会費1万円
寄付金　任意

<振込先>

北國銀行 城南支店
普通4375　　NPO法人大きな船

NPO法人 大きな船

〒920-0968

金沢市幸町17番28号

TEL 076-209-1116

FAX 076-209-6712

Mail parupiro@spacelan.ne.jp

ホームページ <https://ookinafune.jimdo.com>