

石川県NPO活動支援センター『あいむ』は、NPOやボランティアなどの市民活動を行っている方、また、これらの活動に関心のある方ならどなたでもご利用いただけます。

みなさんの交流や情報交換などの場として、ご利用ください。

施設概要

交流スペース

打合せや情報収集など自由に利用できるフリースペースです。

情報提供コーナー

各グループの活動紹介などグループの情報発信・収集ができます。

会議室

会議や勉強会などにご利用ください。

■利用人数…20人程度

作業室

印刷機や紙折り機などをそろえています。チラシや資料作成などにお役立てください。

NPO・ボランティアに関する相談

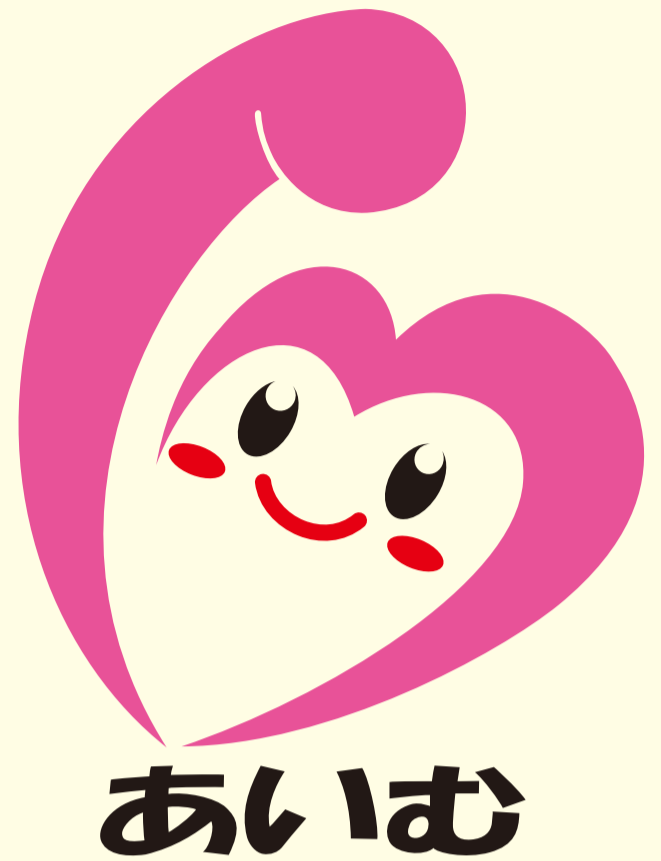
NPO法人の設立や、NPO・ボランティア活動等に関するさまざまな相談に応じています。
(センターの利用に関するお問い合わせ、予約のお申し込み等は事務局までご連絡ください。)

案内図



石川県NPO活動支援センター

- 所在地** 〒920-0961 石川県金沢市香林坊2丁目4番30号 香林坊ラモーダ7階
- TEL** 076-223-9558
- FAX** 076-223-9559
- ホームページ** <http://www.ishikawa-npo.jp>
- E-mail** npo@pref.ishikawa.lg.jp
- 開館時間** 9:00～21:00(土・日曜日は17:00まで)
- 休館日** 月曜日・祝日・年末年始



石川県

みなさんの活動を応援します!

石川県NPO活動支援センター『あいむ』は、福祉、環境、文化、教育、国際協力など、さまざまな分野のNPO活動やボランティア活動などのためのオープンスペースです。

機能

- 交流ネットワーク
- 相談コーディネート
- 人材育成
- 情報収集・提供
- 広報
- 調査研究

交流スペース

打合せや図書・雑誌等の閲覧に自由にお使いください。予約は不要です。ポットや茶器も備えています。

パソコンコーナー

インターネット検索や文書の作成等が無料でできます。プリントは有料です。

作業室

印刷機や紙折り機等の機器が利用できます。印刷機は有料です。

ロッカー

活動に必要な印刷用紙、事務用品などの保管場所に利用できます。

会議室

20人程度までの会議等に利用が可能です。ホワイトボード、プロジェクター、スクリーン等も備えています。

メールボックス

郵便物やファクシミリの受け取りのほか、チラシの投げ込み等各団体からの情報収集窓口となります。

情報提供コーナー

各団体のポスター等を掲示したり、チラシやパンフレットを自由に置くことができ、センターに集まる他の団体や県民のみなさんへの情報発信ができます。

図書コーナー

自由に閲覧することができます。貸し出しも行っています。

カラーコピー機

コイン式になっており、自由に利用することができます。



「あいむ」は、石川県NPO活動支援センターの愛称です。「あいむ」にちなみ、「i」と「m」、石川県の「石」の文字が、拳をあげて自らの意志を持って行動する市民がアピールしている姿をイメージしています。また、「愛」と「夢」を、ハート形とピンク色で表現しています。